

Како резултат од активностите на овој проект, за периодот 2000-2006, може да се забележат најголеми вкупни промени на параст кај вештачките површини и водните тела, а намалување на земјоделските површини и површините со шуми и полуприродни области, што се гледа од следната табела.

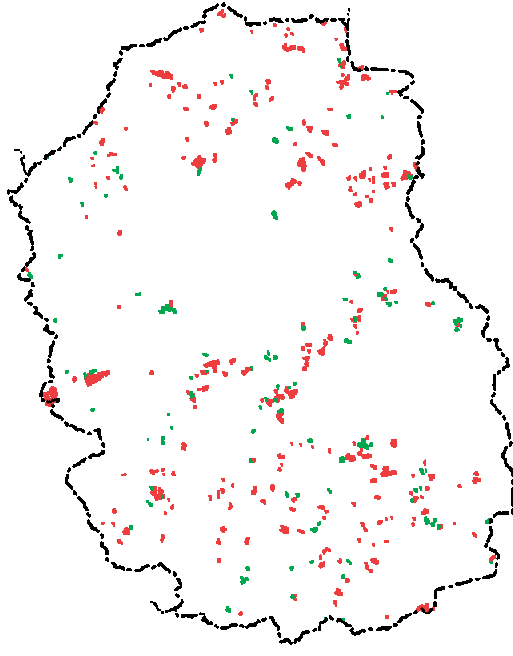
CORINE ниво 1 промени 2000 - 2006 (во хектари)

Класа	намалување	зголемување	Вкупни промени
Вештачки површини	385	2624	2239
Земјоделски површини	7423	4516	-2907
Шуми и полуприродни области	27564	26720	-844
Мечуришта	60	84	24
Водни тела	81	1569	1488

Затригувачи е фактот дека најголема е промената во површини од класа 311 (широколисна шума) во класа 324 (транзитивно шумско земјиште со жбунови) со вкупна површина од 18 171 ха, или 44,57% од вкупните промени. Најверојатно оваа промена во најголем процент се должи на сеча на шумите и пожарите.

Обратен процес на промени од класа 324 (транзитивно шумско земјиште со жбунови) во класа 311 (широколисна шума) со вкупна површина од 4 275 ха, или 14,13% од вкупните промени се должи на растење на нова шума.

Споменатите промени се дадени на следната карта :



Површини со сеча и пожари на шума

■ 311-324

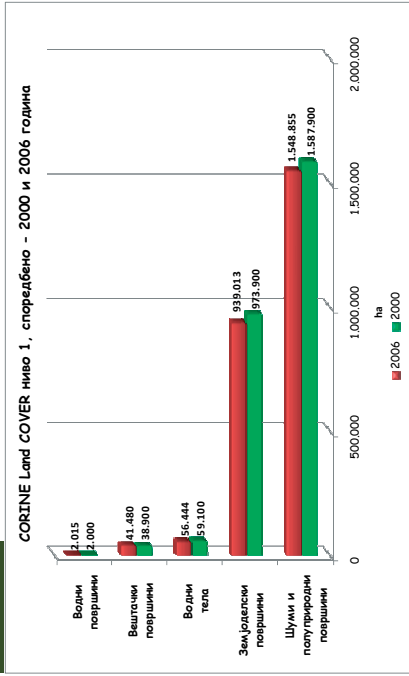
Површини со порасната шума

■ 324-311

Торади карактеристиките на земјината покривка на територијата на Република Македонија, од 44 можни класификации според Номенклатурата CORINE LandCover, идентификувани се 31 класификација до трето ниво на Номенклатурата.

Според оваа номенклатура гледано во ниво 1, најголем процент од земјиштето е под шуми и полуприродни површини коишто покриваат 1.548.855 ха што претставува 59,8% од вкупната површина. Категоријата земјоделски површини зараќа 939.013 Ха или 36,9% од вкупната површина, категоријата водни тела зараќа 56.444 ха или 2,2% од вкупната површина, категоријата вештачки површини зараќа 41.480 ха или 1,6% од вкупната површина, и најмала површина од 2.000 ха или 0,1% од вкупната површина зараќа категоријата водни површини.

На следниот графикон дадени се површините изразени во км², ниво 1 од Номенклатурата, споредено за 2000 и 2006 година.



CORINE LandCover промените помеѓу 2000 и 2006 покриваат територија од околу 35 565 ха, што претставува околу 1,4% од целата територија на земјата.

Контакт:

Министерство за животна средина и просторно планирање

Македонски информативен центар за животна средина

Адреса: бул. Гоце Делчев бб, кат 11, 1000 Скопје, Република Македонија

Телефон/Факс: 3220-165

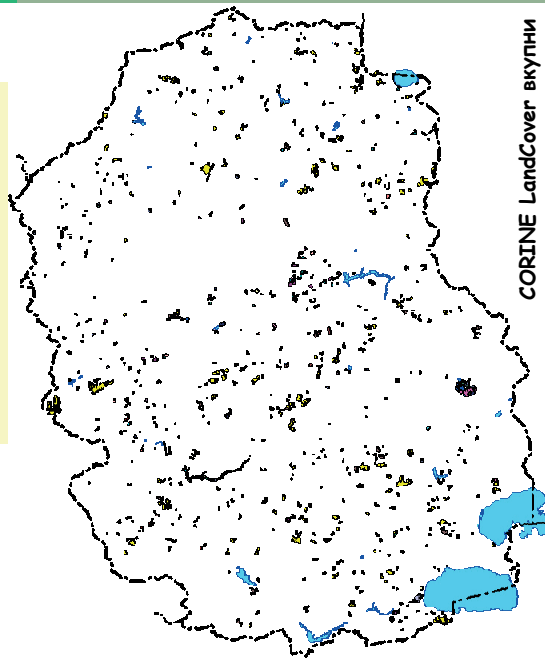
E-mail: info@toerr.gov.mk

http://www.toerr.gov.mk



Министерство за животна средина и просторно планирање

CORINE - LandCover Земјина покривка



CORINE LandCover вкупни промени 2000 - 2006

2009

Македонски информативен центар за животна средина

Што е CORINE LandCover?

Проектот CORINE (координација на информациите за животната средина) е воведен во 1985 година од страна на Европската унија и претставува проект кој опфаќа неколку програми кои покриваат различни прашања од областа на животната средина.

Една од тие програми е и програмата CORINE LandCover која претставува инвентар на покриеноста на земјината покривка. Оваа програма обезбедува, како за останатите програми на проектот CORINE, така и за најголем број можни корисници, информации кои се хомогени, унифицирани и се во облик кој овозможува периодично ажурирање.

За да може ова да се постигне дефинирани се три елементи на европско ниво и тоа:

- Размер на картирање - 1:100 000
- Единица површина - 25 ha
- Единствена номенклатура - три нивоа со вкупно 44 класи

Основна цел на CORINE LandCover програмата е да ги покаже промените на екосистемите како што се шуми, езера, пасишта итн. и влјанието на човековите активности (како што се населби, производство на храна, транспорт итн.) на земјината покривка.

Која е користа од CORINE LandCover

- 1. Квалитет на воздух**
 - базата на податоци CORINE LandCover е основа за развој на предвидување и симулација на аеро загадувањето
- 2. Деградација на почва**
 - базата на податоци CORINE LandCover обезбедува значајни информации за активности кои треба да се преземат за заштита на почвата предизвикана од ерозија
- 3. Управување со води**
 - базата на податоци CORINE LandCover е основа при моделирање на притисоците врз водните ресурси
- 4. Земјоделие/Просторно планирање**
 - базата на податоци CORINE LandCover е важен извор на информации за промената на површините од една во друга намена

CORINE LandCover претставува значајна основа при подготовка на документи за заштита на природа, шумарство, тематски карти (туризам, заштитени подрачја итн.) проценка на трошоците за заштита на животната средина и друго.

CORINE LandCover во Македонија

Имплементацијата на програмата во Македонија се одвиваше во неколку фази каако што следува

Прва фаза

Проектот CORINE LandCover, во рамки на CORINE програмата, иницијално се имплементира во периодот од 1985 - 1990 година (CLC1990) во поголемиот дел од земјите на ЕУ, како и 13-те Phare земји во централна и источна Европа. Имплементацијата на проектот е базирана на номенклатура и методологија усогласена на европско ниво. Минималната просторна единица за евиденција во рамките на проектот (MMU - Minimum Mapping Unit) е 25 ha.

Македонија како Phare земја го имплементираше проектот во периодот од 1998-2000 година. Како референтна година на сателитските снимки земена е 1996 година.



Втора фаза

Првото ажурирање на оваа база е направено во рамките на проектот Image&CLC2000, завршен кон крајот на 2004 година. За жал Македонија не ја имплементираше оваа фаза од проектот. Целта на овој проект беше да обезбеди информации за настанатите промени помеѓу CLC1990 и CLC2000. За разлика од претходниот проект, Image&CLC2000 имаше две компоненти:

- Image2000, која обезбеди сателитски снимки (orthorectified images) за целата територија на Европа;
- CLC2000, која обезбеди база на промени на земјината покривка (CLC-Changes) и ажурирање на базата CLC1990 (креирање на CLC2000).

Дополнително, во рамките на овој проект се изврши премин од класичната интерпретација, базирана на рачно исцртување врз сателитските снимки, кон компјутерски поддржана интерпретација на сателитските снимки.

Овој проект изврши евиденција на секоја промена поголема од 5 ha како минимална површина за евиденција на промените, со тоа што го задржи критериумот од 25 ha за креирање на CLC2000 базата.

Трета фаза

На основа на барањата на D6 Environment, D6 Agriculture како и останатите корисници на CORINE базите на податоци, во Март 2006 година, Европската агенција за животна средина достави предлог за соработка со Европската просторна агенција и Европската Комисија за имплементација на проект за мониторинг на земјината покривка (fast track service on land monitoring). Истиот беше прифатен во рамки на иницијативата за формирање на базични продукти, базирани на сателитски снимки, кои ќе се користат од страна на поголем број услуги за мониторинг и проценка на животната средина. CLC2006 е само една компонента во рамки на сервисот за мониторинг на земјината покривка (Land Monitoring Core Service 2006 - LMCS-2006).

CLC2006 претставува директно продолжување на CORINE LandCover проектот, со следните специфичности во однос на претходните фази:

- Повисоки технички стандардни (геометрија и содржина);
 - Евиденција на сите промени поголеми од 5 ha, а не само тие кои се поврзани со одредени полигони од претходната фаза;
 - Автоматско генерирање на а CLC2006 базата, со што се избегнати сите аномалии кои се појавија во претходните фази, како резултат на човечки фактор.
- Во Република Македонија Проектот CLC2006 се имплементира во периодот од Декември 2007 година до Ноември 2008. За разлика од другите земји промените се евидентираа помеѓу CLC1990 (референтна година 1996) и CLC2006 година.