

Додаток I.2

ЛОКАЦИЈА НА ИНСТАЛАЦИЈАТА

Весна-САП, Подружница Пробиштип
Барање за дозвола за усогласување
со оперативен план

Додаток I.2

ЛОКАЦИЈА НА ИНСТАЛАЦИЈАТА

СОДРЖИНА

1	Вовед	3
2	Локација на Весна-САП во Република Македонија.....	4
3	Локација.....	6
4	Катастарска скица	8

1

ВОВЕД

Инсталацијата на Весна-САП за којашто се бара дозволата, е лоцирана на подрачјето на општина Пробиштип.

Пробиштип е општинско седиште, мало рударско гратче во североисточниот дел на Македонија.

Вкупната површина на општината е 198 km², а надморската висина варира меѓу 330 и 1200 m, а самиот град Пробиштип се наоѓа на надморска височина од 540 до 650 m. Фабриката за акумулатори, во чијшто состав е и погонот за рециклирање на акумулатори се наоѓа меѓу Пробиштип и Калниште, на надморска висина од околу 560 m.

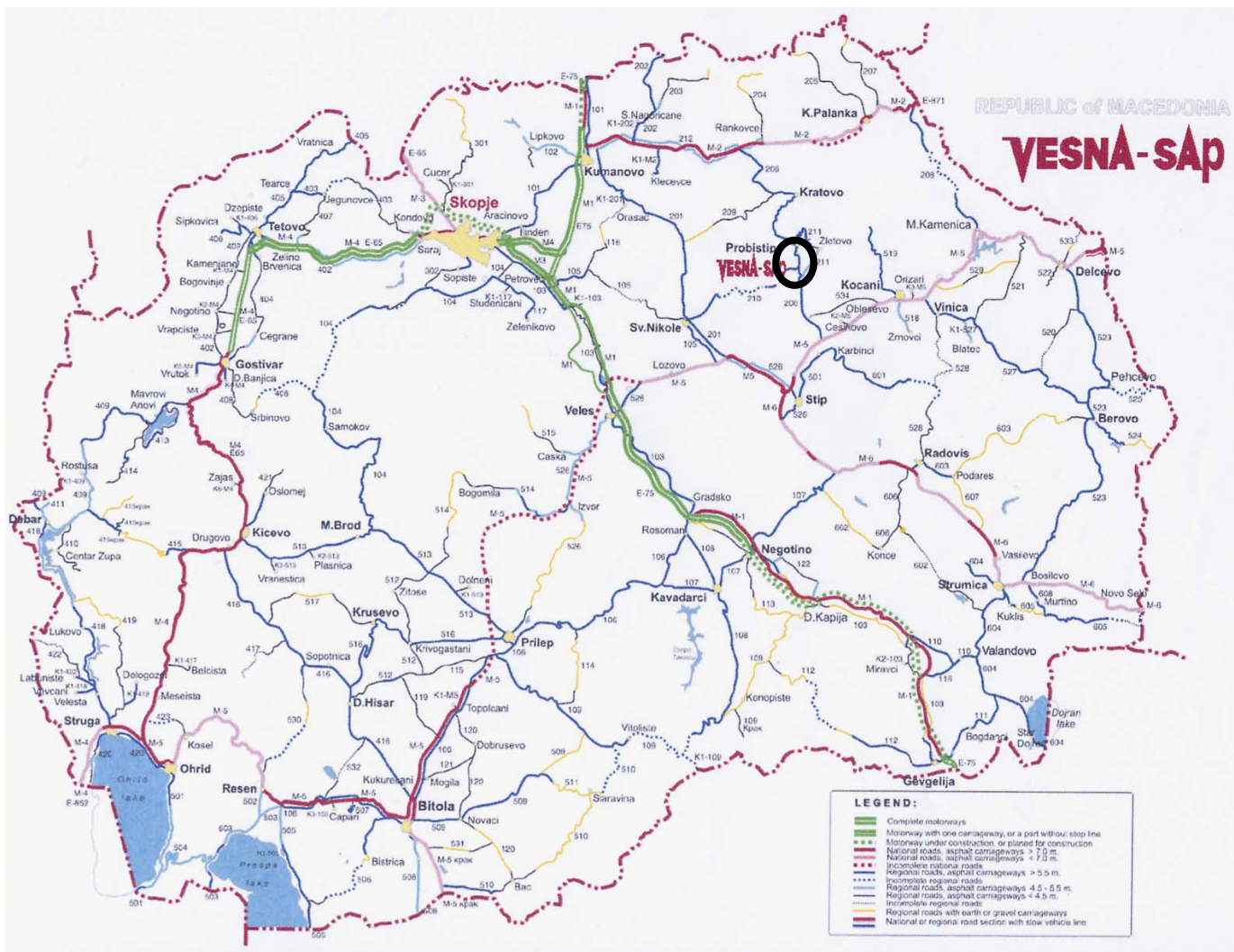
Поширокиот регион лежи на релативно непропусливи слоеви, со исклучок на тенките алувијални слоеви покрај реките. Сепак, можна е појава на контаминација на подземните води преку тектонските расцепи и различните видови слоеви.

Вулканските активности во минатото имаат влијание врз хидрологијата, но подземните води главно го следат низводниот градиент.

Локацијата е во директна врска со две регионални друмски сообраќајници: брегалничка и криворечка. Првата води кон Штип и понатаму кон автопатот Атина-Белград, а втората преку Кратово излегува на патот Скопје-Крива Паланка. Најблиската железничка станица е оддалечена 15 km.

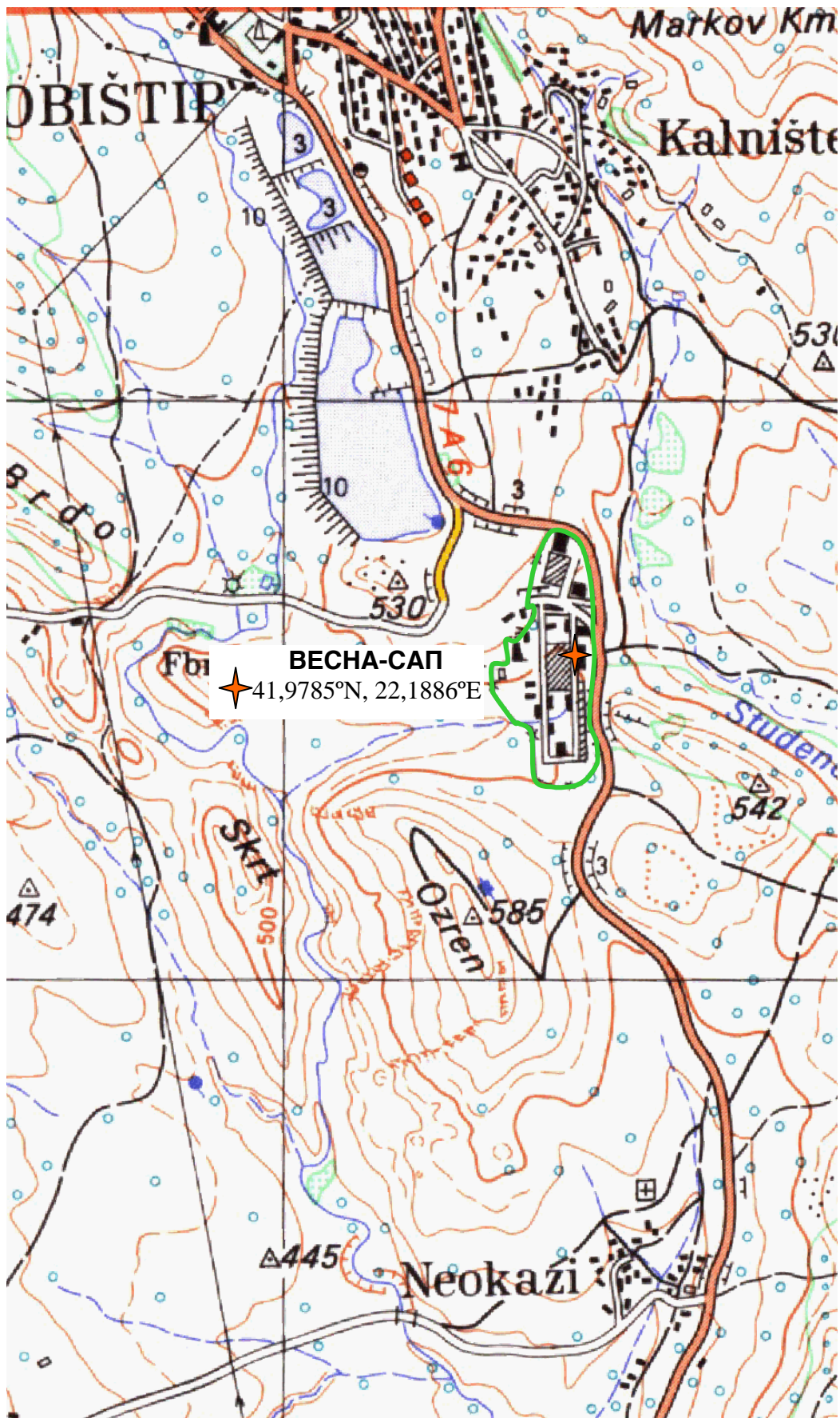
Подрачјето се смета за сеизмички ниско активно.

2 ЛОКАЦИЈА НА ВЕСНА-САП ВО РЕПУБЛИКА МАКЕДОНИЈА



Ников Консалтинг ДООЕЛ
 Барање дозвола за усогласување со оперативен план
 Весна-САП ДОО, Подружница Пробиштип
 Додаток I.2

3 ЛОКАЦИЈА



4 КАТАСТАРСКА СКИЦА

