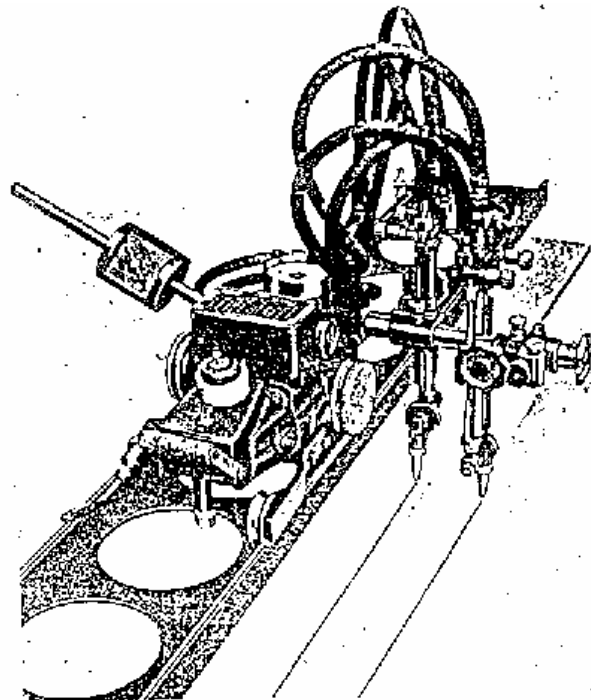
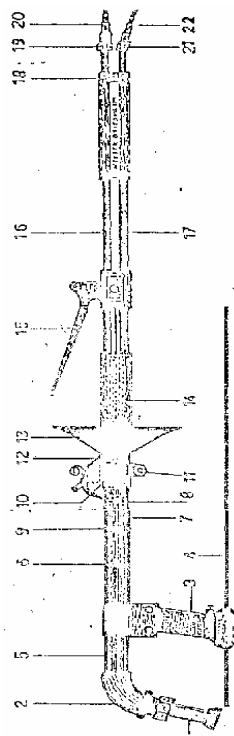


ПРИЛОГ II погон ВДЛ

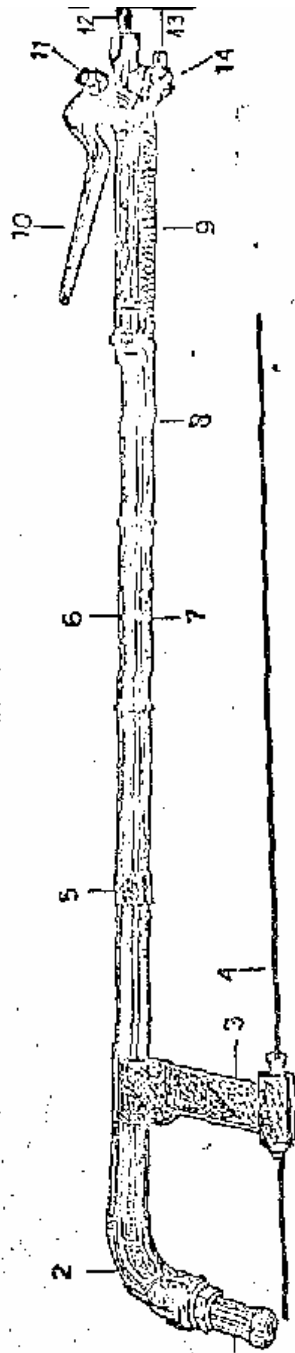


сл.1 Полуавтоматски секатор



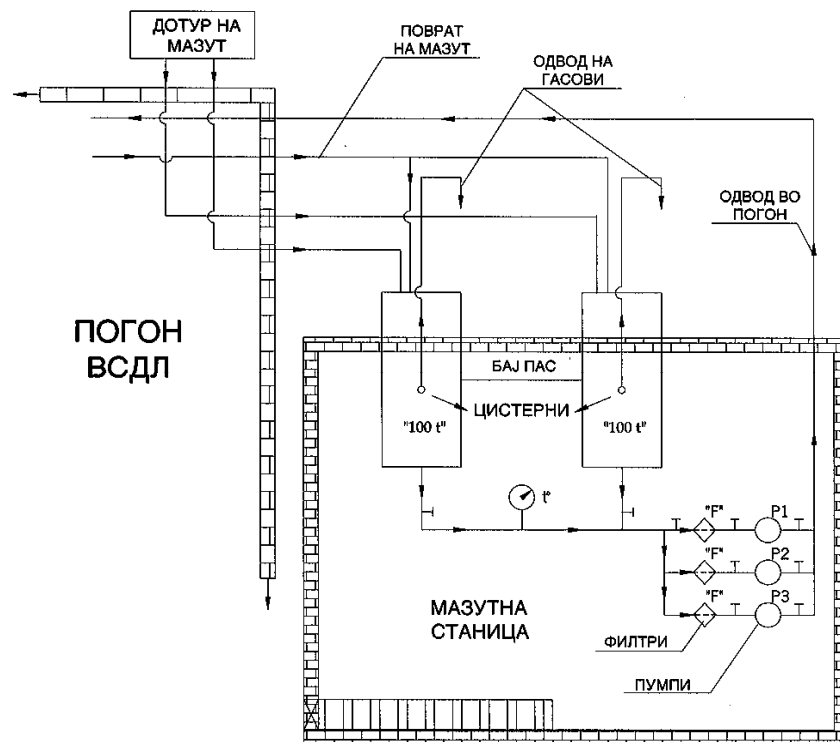
1. Диска
2. Аголна глава
3. Механизам за хаџа
4. Ѕица за флемолава $\varnothing 5$ мм.
5. Горна цевка за голем кислород
6. Долна десна цевка на кислород за согорување
7. Долна лева цевка за пропан-бутан гас
8. Ѕица за померување на жиката на фланс
9. Прстенаст држач на палиците
10. Електричко тало
11. Вентил за пропан-бутан гас
12. Вентил за кислород за согорување
13. Заштитен штат
14. Рачка
15. Брзо прекидна везуга за голем кислород
16. Продолжна цевка за довод на кислород
17. Продолжна цевка за довод на пропан-бутан
18. Држач на продолжните држач
19. Приклучна матица за кислород
20. Спојка за кислородно дрво
21. Приклучна матица за пропан-бутан гас
22. Спојница за пропан-бутан гас.

сл.2 Рачен флемачки пиштол CD-63

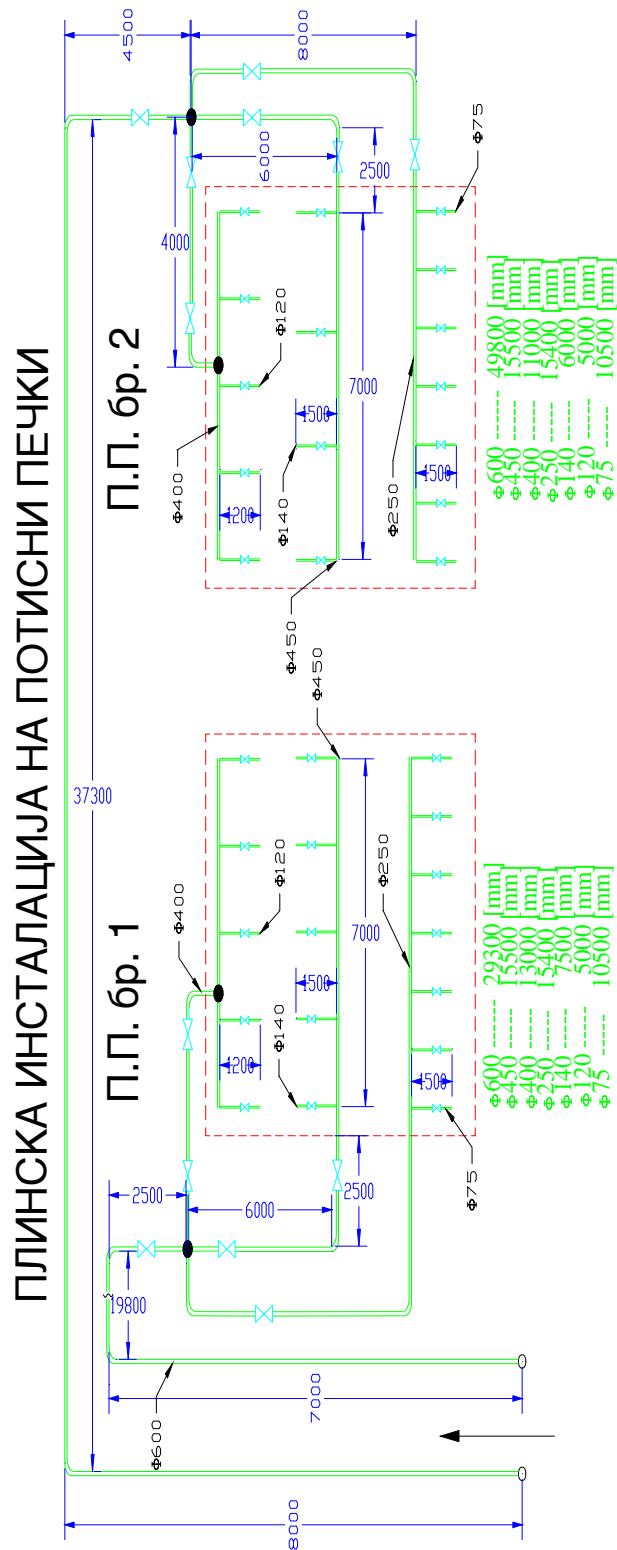


1. Дизна
2. Аголна глава
3. Механизам за шипа
4. Ѓуџа за флемовање $\varnothing 5$ мм.
5. Прстенасти држач на цевките
6. Цевка за голем кислород со флемовање
7. Цевка со апаратен миксер за горивен гас и кислород за сагоревање.
8. Шипа за покривање на хилата за фл
9. Рачка
10. Брзо прелина полуга за голем кик
11. Вентил за кислород за сагоревање
12. Спојница за кислородно пресо
13. Спојница за горивен гас
14. Вентил за горивен гас

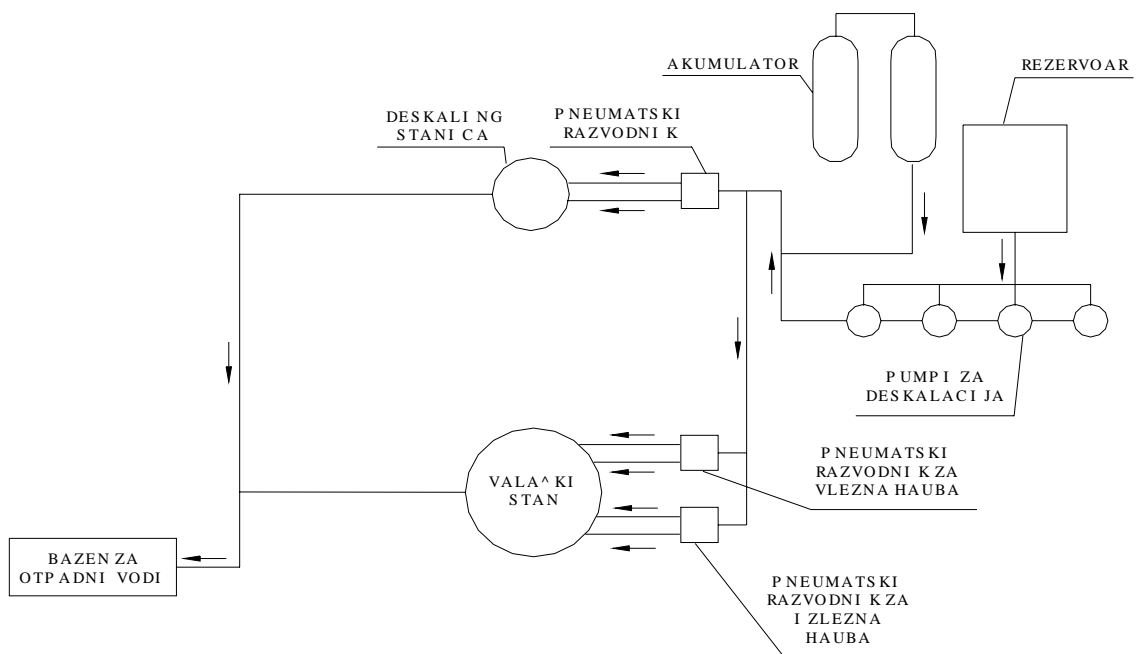
сл. 3 Рачен флемачки пиштол С - 65Е и С - 59



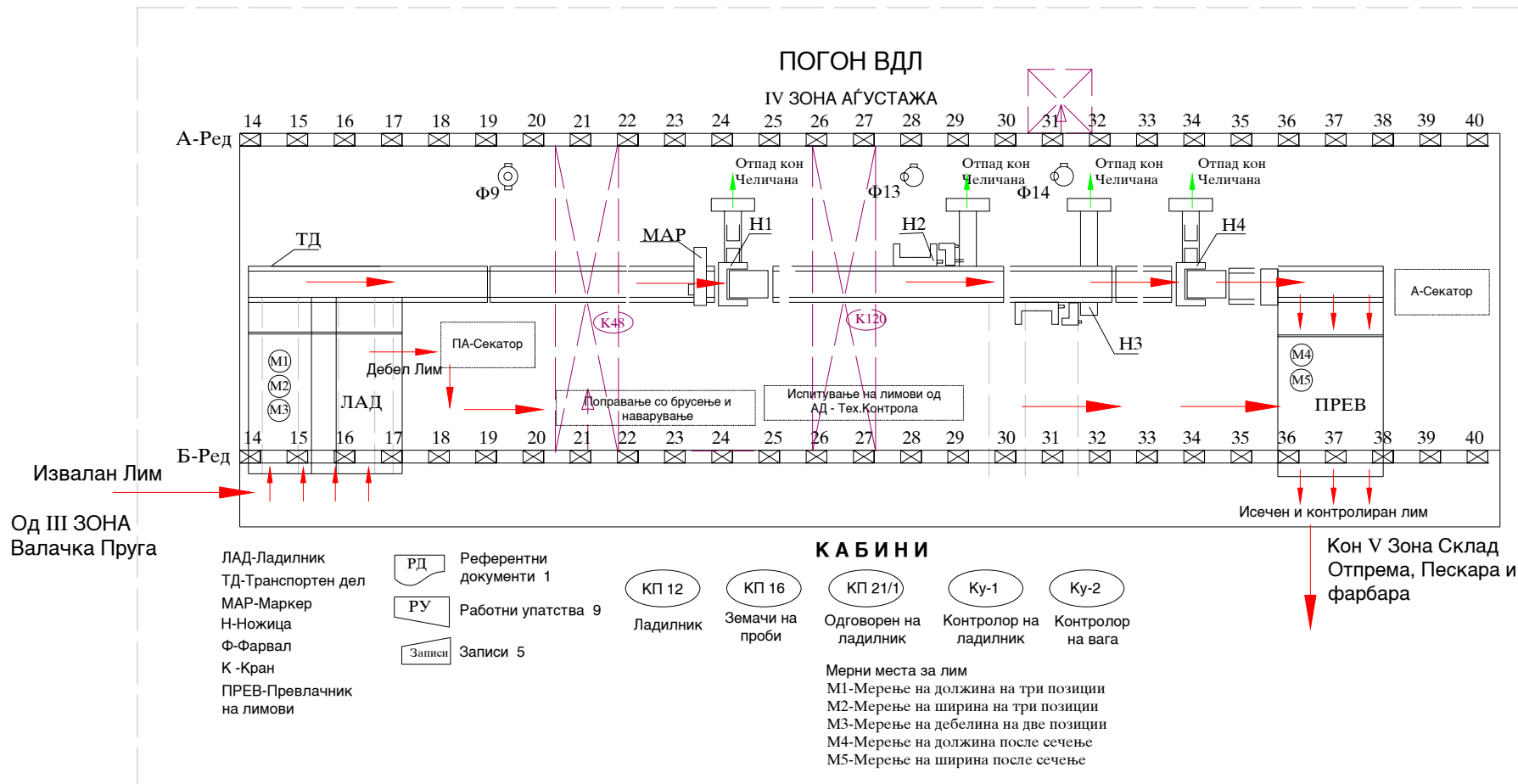
сл. 6 - Скица на мазутна станица



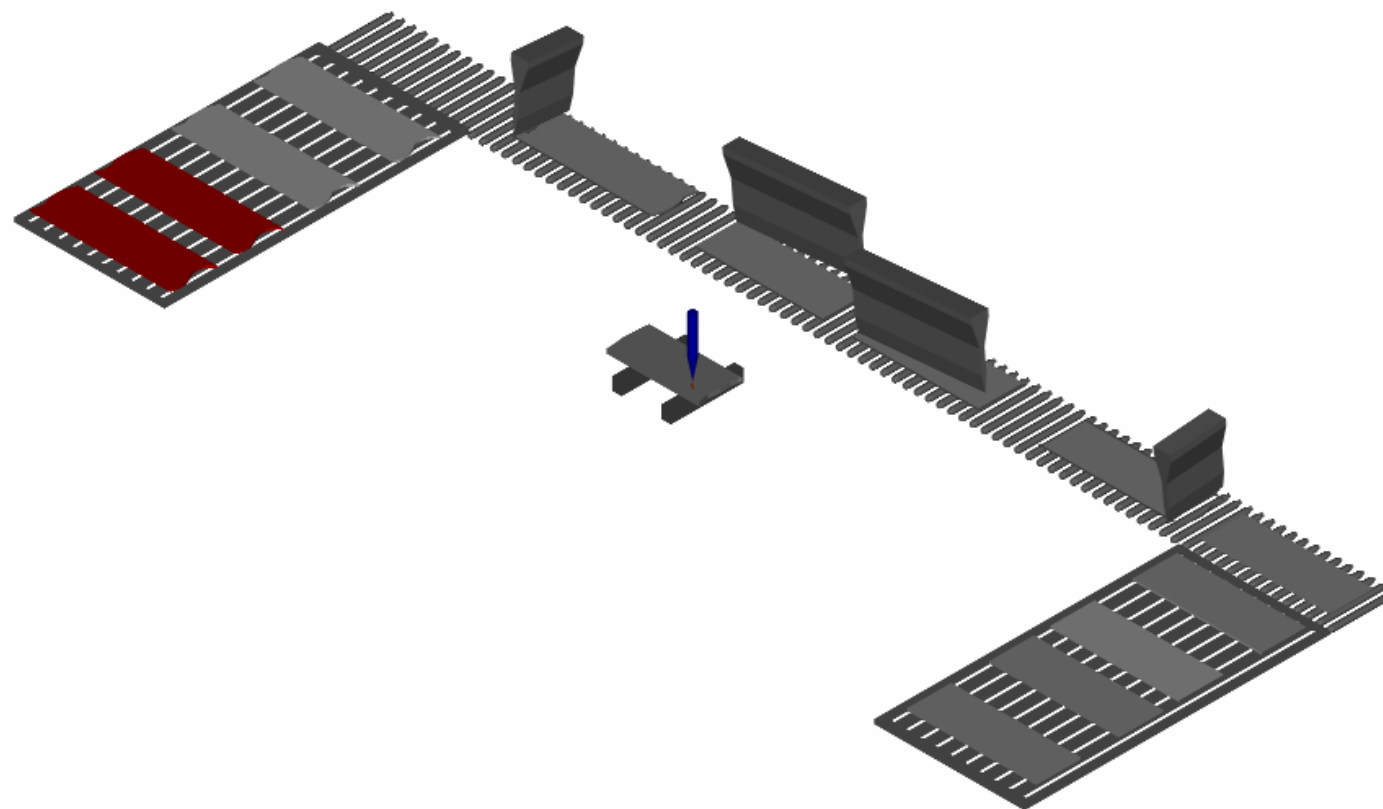
сл. 7 - Шема на гасната инсталација на потисна печка



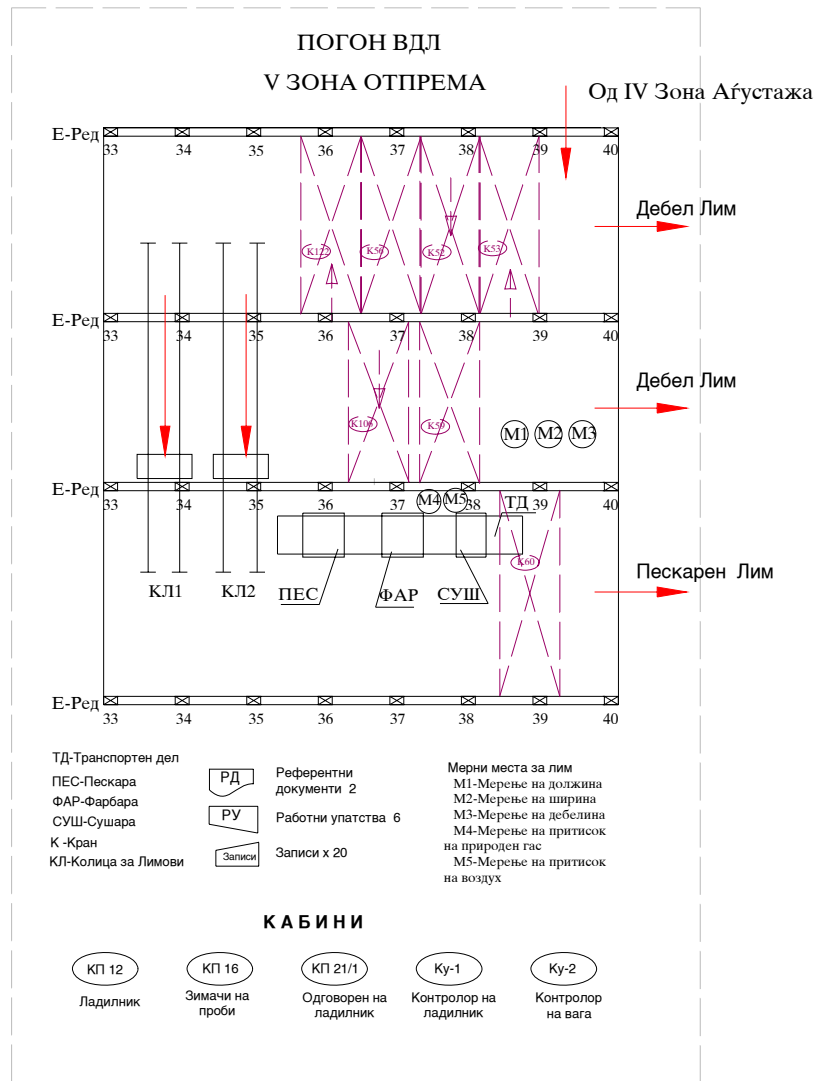
сл.8 Системот за дескалација



сл.9 - Шема на работната единица Агустажа



сл.10 - Диспозиција на Агустажа



сл. 12 Шема на работната единица Склад и отпрема