



РЕПУБЛИКА МАКЕДОНИЈА
АГЕНЦИЈА ЗА КАТАСТАР НА НЕДВИЖНОСТИ
ОДДЕЛЕНИЕ ЗА КАТАСТАР НА НЕДВИЖНОСТИ
КУМАНОВО

1109/ 3590 од 11.07.2013 год.

СПИСОК НА ЗАВЕРЕНИ КООРДИНАТИ ЗА
ТОЧКИТЕ ОД ГЕОДЕТСКАТА ОСНОВА

Координати на користени точки од геодетска основа

Бр. на точка	Y	X	H
639	50817.81	69339.63	



ДРАГАН СТОЈМАНОВСКИ

(име, презиме и потпис на геодетско стручно лице)



ИМОТЕН ЛИСТ број: 179 ПРЕПИС
Катастарска општина: ОРИЗАРЕ

ЛИСТ А: ПОДАТОЦИ ЗА НОСИТЕЛОТ НА ПРАВОТО НА СОПСТВЕНОСТ

Бр. на катастарска парцела	ЕМБГ / ЕМБС	Име и презиме / Назив	Адреса / Седиште	Дат на недвижност	Правен основ на запишување	Бр. на пред. по кој е извршено запишување	Датум и час на запишување
1	00000000000001	РЕПУБЛИКА МАКЕДОНИЈА	0, ОРИЗАРЕ	1/1		6 / 9	19.06.2009

ЛИСТ Б: ПОДАТОЦИ ЗА ЗЕМЛИШТЕТО (КАТАСТАРСКА ПАРЦЕЛА) И ЗА ПРАВОТО НА СОПСТВЕНОСТ

Бр. на катастарска парцела	основен	дел	Викано место/општина	Катастарска		Површина во м2	Сопственост / сопственост / заедничка сопственост	Право преземено при копирање на податоците од старост влогот	Бр. на пред. по кој е извршено запишување	Датум и час на запишување
				култура	класа					
1	1		КЛАДЕНЕЦ	пл	5	2052550	СОПСТВЕНОСТ		1113-4529/2012	25.12.2012 15:12:44
1	2		КЛАДЕНЕЦ	31900		3636		831	2 / 10	11.02.2010
1	3		КЛАДЕНЕЦ	31900		1598		831	2 / 10	11.02.2010
368			ДРУПА	46400		10990		831	6 / 9	19.06.2009
424			СЕЛО	16000	3	195		831	6 / 9	19.06.2009
50			ЕЧМЕНИШТЕ	16000	4	1516		831	6 / 9	19.06.2009
583			СЕЛО	46400		3744		831	6 / 9	19.06.2009
871			ГУЗ ГАБАР	16000	4	2579		831	6 / 9	19.06.2009
972			ЕБИТОВ ДОЛ	16000	5	7286		831	6 / 9	19.06.2009

ИМОТЕН ЛИСТ број: 179 ПРЕПИС
Катастарска општина: ОРИЗАРЕ

Г9.3. Други факти чие прибележување е предвидено со закон:

Број на катастарска парцела		Видно место/лица	Катастарска класа	Површина во м2	Број на зграда	Внатрешна површина во м2	Краток опис на прилегувањето	Адреса / Седиште	Број на предмет по кој е извршено прибележувањето	Датум и час на запишување
основен	дел		Кл.класа							
1	1	КЛАДЕНЕЦ	пс 5	2052550	0		КОНЦЕСИОНЕР БЕТОН КАМЕНОЛОМ ДОО СКОПЈЕ НА КЛ.П.1/1 ВО ПОВРШИНА ОД 722 872 М2	ДОГОВОР ЗА КОНЦЕСИЈА ЗА ЕКСПЛОАТАЦИЈА НА МИНЕРАЛНА СУРОВИНА - ДИЈАБАЗ НА ЛОКАЛИТЕТ „ОРИЗАРИ“ БР 24-5878/7 ОД 14.08.2012 ГОД. НА МИНИСТЕРСТВО ЗА ЕКОНОМИЈА	1113-4529/2012	25.12.2012 15:12:44

Г12. ОГРАНИЧУВАЊА И ПРИБЕЛЕЖУВАЊА преземени од стариот електронски систем

Број на катастарска парцела		Видно место/лица	Катастарска класа	Површина во м2	Број на зграда	Внатрешна површина во м2	Опис	Број на предмет по кој е извршено запишување	Датум и час на запишување
основен	дел		Кл.класа						
1	2						СО ДОГОВОР ЗА ЗАСНОВАЊЕ НА ПРАВО НА ДО - ПОТРАЕН ЗАКУП НА ГРАДЕЖНО ЗЕМЈИШТЕ ОДУ БР 249/10 ОД 12.03.2010 Г. НА НОТАР СЕ - ВИМ ДЕСТАНИ И ДОГОВОР ЗА ДОЛГОТРАЕН ЗА - КУП БР 20-791109 ОД 19.02.2010 Г. ОД МИНИСТЕР ЗА ТРАНСП.И ВРСКИ СЕ ЗАПИШУВА ДОЛГОТРАЕН ЗАКУП ВО ВРЕМЕТРАЕЊЕ ОД 99 ГОДИНИ ГРАДЕЖНО ЗЕМЈИШТЕ СОПСТВЕНОСТ НА Р. МАКЕДОНИЈА ЗА ИЗГРАДБА НА ОБЈЕКТ ОД СОЦИЈАЛНА ЗАШТИТА КОЕ ПРЕТСТАВУВА К.П. 1/2 И К.П. 1/3 ОД И.П. 179 ЗА КО ОРИЗАРЕ.	0 / 2010	20.04.2010 00:00:00

Легенда на внесени шифри и кратенки:

Шифра	Опис
45400	ГРОВОИШТА
18000	ПАЦИШТЕ
пс	Пасишта
831	ПРАВО НА СОПСТВЕНОСТ

Тип	Опис
Преглед	Цела содржина од имотниот лист

ИМОТЕН ЛИСТ број: 179 ПРЕПИС
Катастарска општина: ОРИЗАРЕ



Легенда на внесени шифри и кратенки:	
Шифра	Опис
31300	НЕИЗГРАДЕНО ЗЕМЛИШТЕ

Тип	Опис
Препис	Цела содржина од имотен лист



Катастарски службеник:
Афродита Сефедини
ИМАО И ПРОЗНАМЕ, ПОТПИС

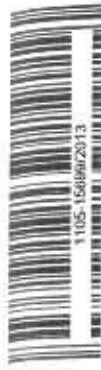
ИМОТЕН ЛИСТ број: 177 ПРЕПИС
Катастарска општина: ОРИЗАРЕ

М.П.

Катастарски службеник:

Афродита Бефедина

имену преговор, потпис





ИМОТЕН ЛИСТ број: 272 ПРЕПИС
Катастарска општина: ОРИЗАРЕ

ЛИСТ А: ПОДАТОЦИ ЗА НОСИТЕЛОТ НА ПРАВОТО НА СОПСТВЕНОСТ

Број на лист	ЕМБГ / ЕМБС	Име и презиме / Назив	Адреса / Седиште	Дел на недвижност	Правен основ на запишување	Бр. на пред. по кој е извршено запишување	Датум и час на запишување
1	000000000000000	РЕПУБЛИКА МАКЕДОНИЈА	0 0. КУМАНОВО	1/1		8 / 10	28.04.2010

ЛИСТ Б: ПОДАТОЦИ ЗА ЗЕМЈИШТЕТО (КАТАСТАРСКА ПАРЦЕЛА) И ЗА ПРАВОТО НА СОПСТВЕНОСТ

Број на катастарска парцела	Вид на парцела	Вид на земјиште	Вид на земјиште	Катастарска парцела		Површина во м2	Сопственост / сопственост / заедничка сопственост	Право преземено при консолидација на податоците од стариот ел. систем	Бр. на пред. по кој е извршено запишување	Датум и час на запишување
				култура	класа					
1191	2		СЕЛО	50000		206		831	8 / 10	28.04.2010
150			СЕЛО	50000		206		831	8 / 10	28.04.2010
150			СЕЛО	70000		697		831	8 / 10	28.04.2010
2			БЛАТУН	13000	5	21345		831	8 / 10	28.04.2010
367	12		СКОПСКИ ДРУМ	11000	1	3430		831	8 / 10	28.04.2010
4			БЛАТУН	13000	5	22096		831	8 / 10	28.04.2010

Легенда на внесени шифри и кратеники:

Шифра	Опис
50000	ПОД ЗГРАДА
70000	ДВОР
831	ПРАВО НА СОПСТВЕНОСТ
11000	НИВА
13000	ОВОШТАРНИК

Тип	Опис
Прелив	Цела суровина од имотен лист



ИМОТЕН ЛИСТ број: 272 ПРЕПИС
Катастарска општина: ОРИЗАРЕ

М.П.

Катастарски службеник:

Афродита Сефедини

ИМБ и ПРОЗНАК, КОТЛАС



ИМОТЕН ЛИСТ број: 177 ПРЕПИС
Катастарска општина: ОРИЗАРЕ

ЛИСТ А: ПОДАТОЦИ ЗА НОСИТЕЛОТ НА ПРАВОТО НА СОПСТВЕНОСТ

Број на катастарска парцела	ЕМБГ / ЕМБС	Име и презиме / Назив	Адреса / Седиште	Дел на недвижност	Правен основ на запишување	Бр. на пред. по кој е извршено запишување	Датум и час на запишување
1	000000000000001	РЕПУБЛИКА МАКЕДОНИЈА	ОРИЗАРЕ	1/1		6 / 10	28.04.2010

ЛИСТ Б: ПОДАТОЦИ ЗА ЗЕМЈИШТЕТО (КАТАСТАРСКА ПАРЦЕЛА) И ЗА ПРАВОТО НА СОПСТВЕНОСТ

Број на катастарска парцела	основен	дел	Вижано место/улица	Катастарска		Површина во м2	Сопственост / сопственост / заведеничка сопственост	Право преземено при кога/кога на подготвено од старост ел. систем	Бр. на пред. по кој е извршено запишување	Датум и час на запишување
				култура	класа					
3			БЛАГУН	16000	5	132840		831	6 / 10	28.04.2010

Г12. ОГРАНИЧУВАЊА И ПРИБЕЛЕЖУВАЊА ПРЕЗЕМЕНИ ОД СТАРИОТ ЕЛЕКТРОНСКИ СИСТЕМ

Број на катастарска парцела	основен	дел	Внатрешна површина во м2		Начина на посебен дел од зграда	Внатрешна површина во м2	Опис	Број на предмет по кој е извршено запишување	Датум и час на запишување
			Број	Кл	Број				
3	0						ЈП ЗА СТОПАНИСУВАЊЕ СО ПАСИШТА НА РМ/ КОРИСНИК НА К.П. СО КАТАСТ. КУЛ. ПАСИШТЕ ВО СОПСТВЕНОСТ НА Р.М. СТОП. ЗА ПРЕОРИШУМАР. ЕЗЕРА. ОРИЗАРЕ/КОР. ИСНИК.	0 / 2010	28.04.2010 00:00:00

Легенда на внесени шифри и кратенки:

Шифра	Опис
16000	ПАСИШТЕ
831	ПРАВО НА СОПСТВЕНОСТ

Тип	Опис
Правен	Цена содржина од имотниот лист